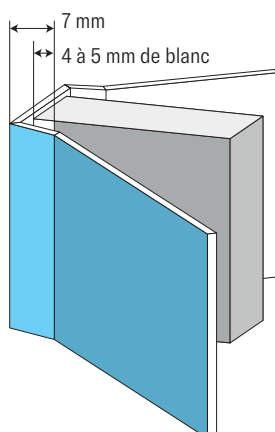


## PAGES EN REGARD SUR MORS COLLÉ 1/2

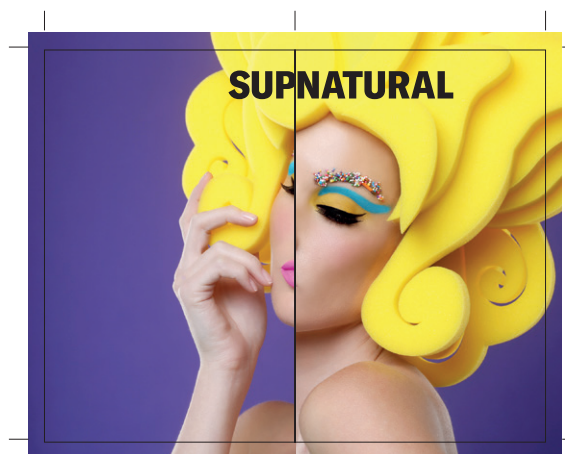
### Tenir compte des dos carrés

Commençons par le début, le mors collé est en fait lié à la brochure dos carré collé. Votre brochure est constituée d'un bloc de feuilles intérieures venant se coller sur le verso de votre couverture. Il sera également collé sur la 2<sup>e</sup> et 3<sup>e</sup> de couverture sur 7 mm. Avez-vous déjà remarqué un phénomène bizarre entre une photo sur la deuxième page de couverture et la première page intérieure, comme si la photo ne se suivait pas (fig. 1), un morceau tronqué, un décalage anormal, du texte coupé? Voilà ce qui peut arriver si vous ne tenez pas compte des mors collés !



**Attention : pour les dos carrés standard ou PUR, ou, cousus collés, il faut impérativement tenir compte de l'emplacement réservé à la colle sur 7 mm de part et d'autre du double rainage.**

1. Voici le résultat si vous n'anticipez pas les mors collés



2. Voici le résultat si vous suivez nos conseils

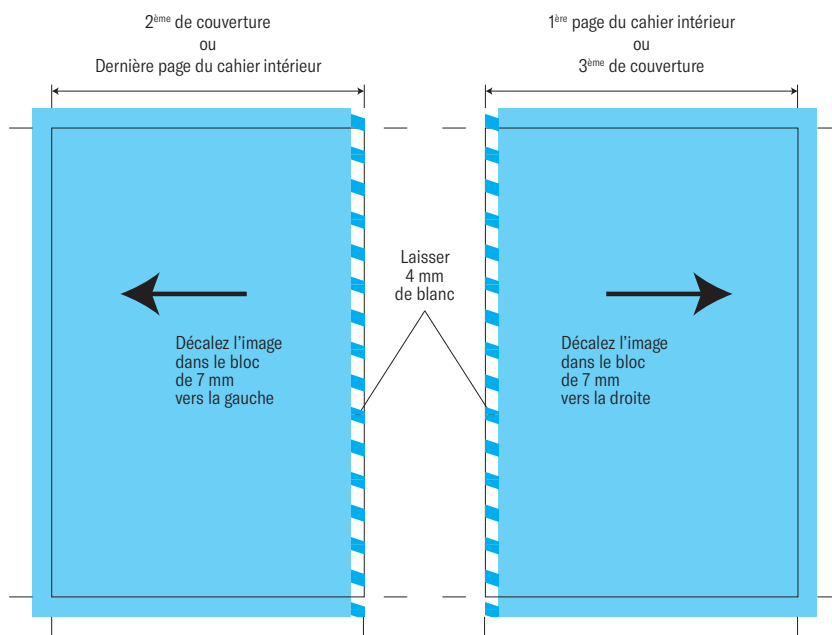


## PAGES EN REGARD SUR MORS COLLÉ 2/2

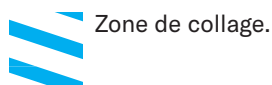


**Pour obtenir un résultat optimum sur des pages en vis-à-vis (doubles pages de publicité ou autres), vous devez anticiper le mors collé :** si vous avez un vis-à-vis de texte ou de photo entre la 2<sup>e</sup> de couverture et la 1<sup>ère</sup> page intérieure, ou, entre la dernière page intérieure et la 3<sup>e</sup> de couverture, vous devez intervenir sur vos images et vos blocs textes. Décaler l'image à l'intérieur du bloc de 7 mm sur la gauche pour la 2<sup>e</sup> de couverture, et, de 7 mm vers la droite pour la 1<sup>ère</sup> page intérieure. Les parties imprimées seront plus courtes de 7 mm mais votre format de page reste identique.

Dans le cas **d'une simple page** (publicité ou autre) en 2<sup>e</sup> de couverture, 1<sup>ère</sup> page du cahier intérieur, dernière page du cahier intérieur ou 3<sup>e</sup> de couverture, il faut décaler le visuel de 3,5 mm vers l'extérieur.

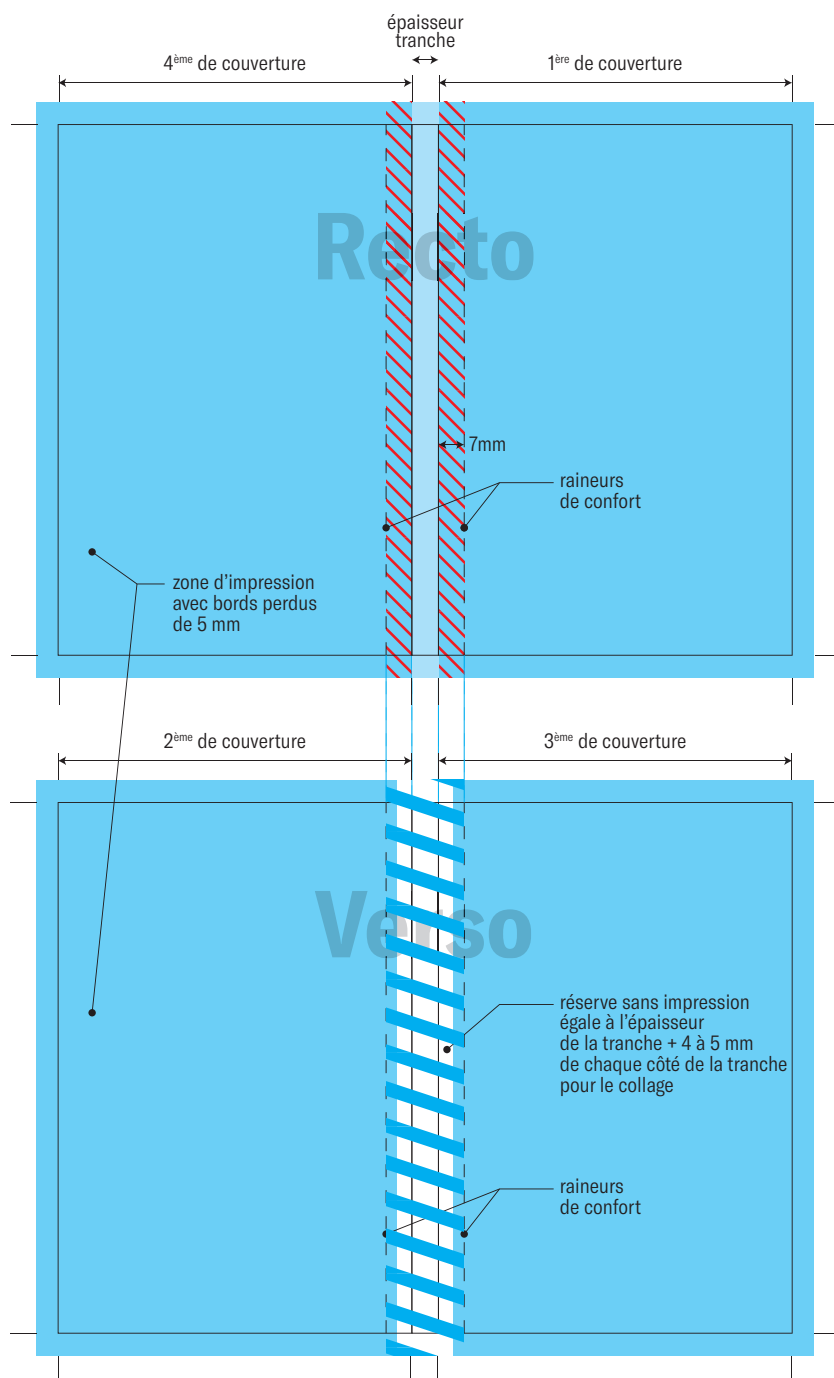


*Ci-joint nos recommandations afin d'obtenir le meilleur résultat possible au niveau des pages en vis-à-vis...*




Zone de collage.


## MONTAGE COUVERTURE EN DOS CARRÉ



**Voici un technique générique pour le montage des couvertures en dos carré.**

N'hésitez pas à nous consulter, nous vous communiquerons l'épaisseur du dos afin que vous puissiez bâtir la couverture.

 Zone sur laquelle le visuel peut courir mais aucune information importante ne doit y figurer.

 Zone de collage.